

Hybrid closed wedge high tibial osteotomy MK wedge Blade

特許第6431641号



←手技動画は
こちら

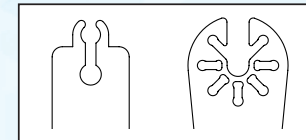
骨片除去に優れた
デュアル形状鋸刃



一体型

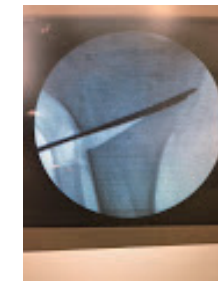
分離型

アタッチメント形状

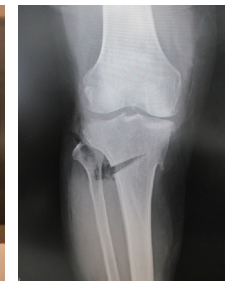


MK wedge Bladeでの使用例

術中イメージ



術中レントゲン



きれいな楔状の骨切除が得られます。

術後レントゲン



術後CT



外側骨切除部分の接触は良好です。

切れ刃角度

標準角度 分離型

8° 10° 12°

受注製作 分離型

14° 16°

受注製作 一体型

2° 4° 6°

※納期:受注後2ヶ月

一体型/分離型→幅20.0×切除有効長50.0×全長104.0(mm)
医療機器製造販売届出番号 38B3X10004M00013(一体型)
38B3X10004M00011(分離型)

※切れ刃角度は変更になる場合があります
※MKwedge Blade は未滅菌の為、使用する際滅菌が必要となります。

製造販売元/株式会社ミヤタニ

第三種医療機器製造販売業 許可番号 38B3X10004
医療機器製造業 登録番号 38BZ200030

問合先/〒799-2656 愛媛県松山市和気町1丁目446番地6

TEL 089-979-3794 FAX 089-979-3798

URL <http://miyatani-medical.jp> E-mail miyatani@alpha.ocn.ne.jp



愛媛県イメージアップキャラクター
みぎやん
許諾番号: 3002044