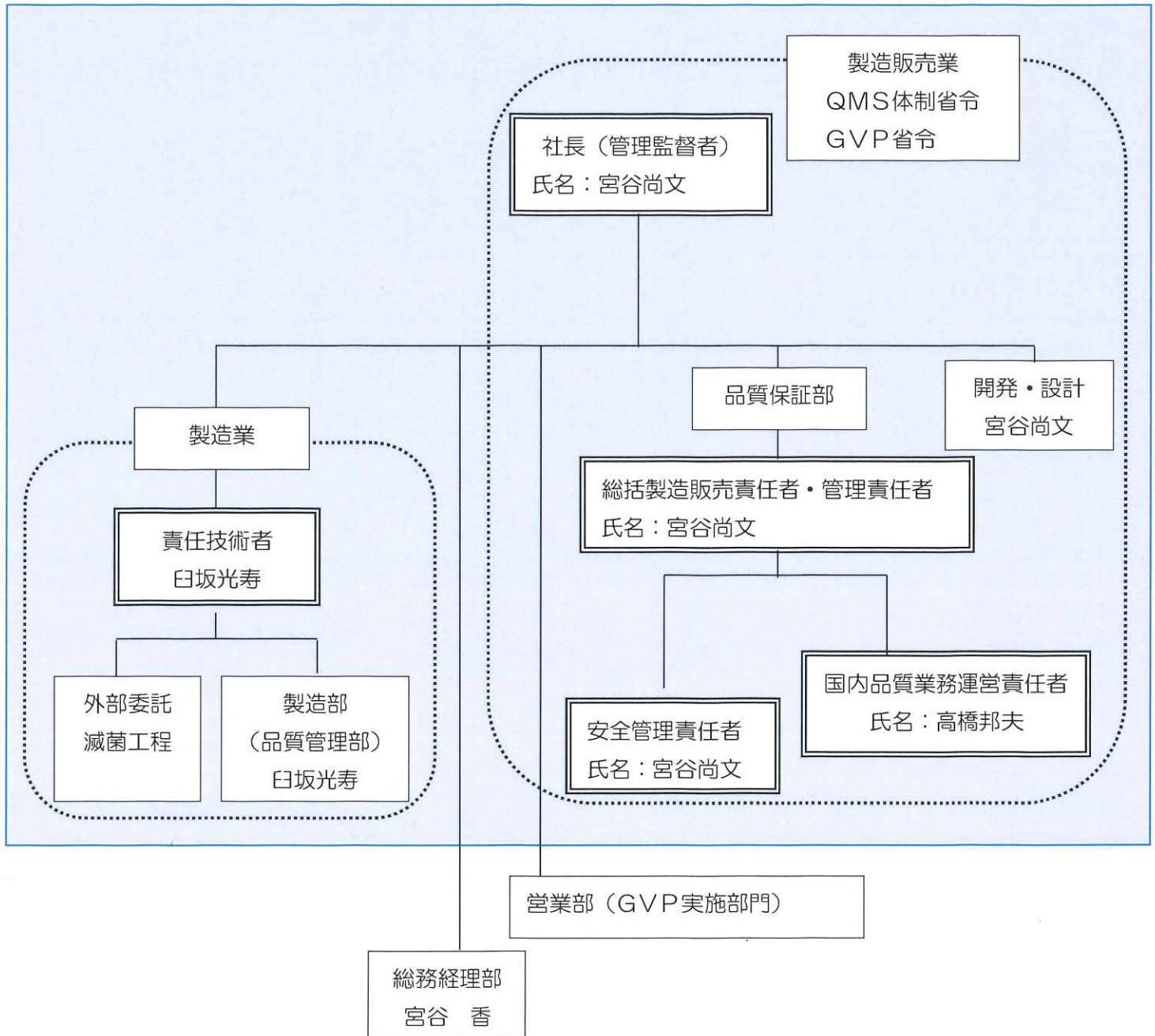


別紙1 組織図

当社のQMSは   の部門に適用する。



- (\* 1) 第二種医療機器製造販売業許可  
名 称：株式会社ミヤタニ  
所 在 地：愛媛県松山市和気町1丁目446番地6
- (\* 2) 医療機器製造業登録  
名 称：株式会社ミヤタニ  
所 在 地：愛媛県松山市和気町1丁目446番地6